

Ce qui vous attend cette saison au Laussy

La nouvelle saison culturelle sera dévoilée le jeudi 20 septembre à 19h au Laussy. Cette présentation se fera en présence des artistes programmés. En avant-première voici une sélection pour les mois de février et mars. Une programmation qui rassemble le cinéma, le théâtre et la musique.

En février et en mars, la musique sera à l'honneur au Laussy avec tout d'abord un spectacle musical, le 12 février à 20h30, "Alma" d'après la nouvelle d'Anna Enquist. Cette pièce interprétée par le Collectif des fiers désinvoltes est mise en scène par Muriel Roux. Alma vient de s'engager pour la vie aux côtés de Mahler, l'homme qui lui demande de ne plus composer pour se consacrer à lui. Dans un long monologue, Alma Mahler s'interroge sur cet attachement, cette attirance, ce renoncement. Le 8 mars à 20h30, Nana de Belleville fera revivre les chansons de la belle Époque. Un bel hommage aux grandes dames des chansons françaises du début du XX^e siècle. Le mardi 12 mars, La Compagnie du Nid présentera sa nouvelle création originale "Du Vent dans l'étoile". Une pièce toute en

mouvement, rythmée par le son d'un clavier en live, et une scénographie originale.

Enfin, le mardi 26 mars, une place particulière au classique sera réservée puisque la pièce "Hugo, celui du combat" à partir de textes, d'extraits de discours et de poésies de Victor Hugo sera jouée à 14h et à 20h30. Mise en scène et interprété par Jean-Vincent Brisa qui sera seul en scène. Il sera accompagné d'une harpiste et des musiques de Berlioz, Liszt, contemporains de l'auteur, mais aussi Satie et d'autres. Un spectacle avec une scénographie à la dimension du romantisme.

S.D.

Information : mairie de Gières
15 rue Victor Hugo -
04 76 89 89 12 -
laussy@gieres.fr www.ville-gieres.fr



Alma d'après la nouvelle d'Anna Enquist, ce spectacle retrace le parcours d'une femme d'exception dans la Vienne du début du XX^e siècle.



Compagnie du Nid, un spectacle qui surprendra le public.



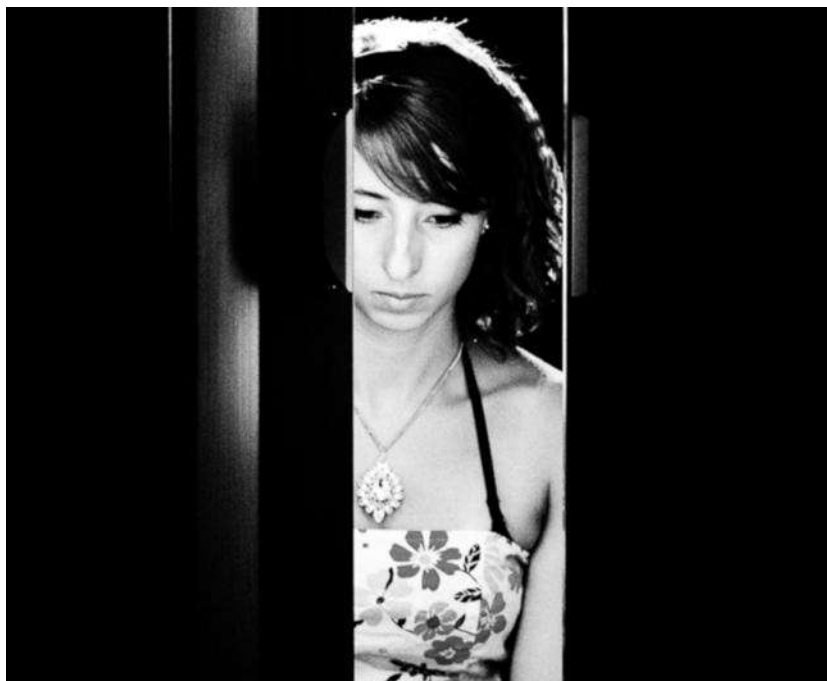
"Hugo, celui du combat", un monologue autour de Victor Hugo.



Nana de Belleville, hommage à la Journée de la femme.

« Une mise en scène assez atypique »

JULIE MATTEUCCI est tombée en amour avec le théâtre dès son enfance. Avec la Compagnie du Nid, basée à Gières, elle joue dans « Du vent dans les étoiles », création onirique aux niveaux de lectures multiples.



Originnaire de Venon, Julie Matteucci continue de s'impliquer dans sa région natale à travers la Compagnie du Nid. Photo Fernando Suarez

De quoi parle « Du vent dans les étoiles » ?

Julie Matteucci C'est une pièce qu'on a créée pour l'association Vespa à Vassieux-en-Vercors. Elle travaille autour de l'histoire de monuments et nous a demandé de créer un spectacle sur deux moulins en ruines. On est parti recueillir le témoignage d'habitants et on a voulu garder l'imaginaire d'une légende sur ces deux moulins. « Du vent dans les étoiles » retrace l'histoire d'un vieux meunier amoureux d'une jeune femme qui est apparue une nuit d'étoiles filantes. Il est persuadé qu'elle vient des étoiles et va essayer de faire décoller son moulin pour la retrouver. Au village, c'est la pénurie de farine. Chacun essaye de tirer son épingle du jeu.

Comment l'avez-vous mise en scène ?

J.M. C'est une mise en scène rythmée, avec beaucoup d'échanges, de la musique et des parties chorégraphiées. Sur scène, il y a six comédiens et un musicien. On a une mise en scène assez atypique avec un gros échafaudage en bambou, deux petites scènes et une scène ronde centrale. Le public est placé en arc de cercle, proche de nous. Et puis, on a écrit et mis en scène le spectacle de façon collective.

C'est courant au sein de la compagnie du Nid ?

J.M. À sa création, en 2008, c'était une compagnie amateur créée sur le campus. En 2014,

c'est devenu une compagnie professionnelle. Mais on a voulu garder cette idée de création et d'écriture collective, qui mélange travail à la table et improvisations. Ça soude énormément le groupe. Cela permet de mutualiser les envies et d'avoir un échange perpétuel, qui est hyper formateur.

Comment avez-vous commencé le théâtre ?

J.M. Petite, dès qu'on me parlait, je devenais rouge écarlate. Alors, en 6^e, l'une de mes amies m'a proposé de faire du théâtre avec elle. Bizarrement, sur scène, je perdais ma timidité. Cela m'a beaucoup aidé et je n'ai plus jamais arrêté.

Vous donnez des cours aujourd'hui ?

J.M. Depuis 5 ans, j'ai beaucoup développé cette partie à Gières, où la compagnie est basée. Je trouve que c'est hyper formateur de réussir à transmettre. On apprend énormément sur soi.

Vous semblez investie à Gières ?

J.M. J'ai grandi à Venon, pas loin de Gières. Je suis liée à cet endroit car il y a ma famille et que je suis très attachée à la montagne. Je fais pas mal de randonnée, du ski, de l'escalade...

Mardi 12 mars au Laussy à Gières, à 20h30.
Tarifs : de 6 à 12 euros. Tél. 04 76 89 36 36.

LUNDI 1^{er} AVRIL

"Le misanthrope" de Molière

Projection en direct de la Comédie Française. Au Cinéma Pathé Chavant (21 boulevard Maréchal Lyautey) à Grenoble, à 20h (17h le 31 mars). 10/22 euros. Tél. 08 92 69 66 96.

MARDI 26 MARS

"Hugo, celui des combats"

Un seul en scène où Jean-Vincent Brisa récite les plus beaux textes de Victor Hugo, accompagné de musique classique. À la salle du Laussy (15 Rue Victor Hugo) à Gières à 20h30. 8 à 14 euros. Tél. 04 76 89 69 12.

"Tic tac rouilles"

Il était une fois Joseph. Ou plutôt, l'enterrement de Joseph... Une nouvelle création de la compagnie Bardanes. À l'Aparté salle culturelle (351, allée de Berlioz), à Saint-Martin d'Hères à 20h. Prix libre.

MARDI 26 ET MERCREDI 27 MARS

"Perdu connaissance"

La compagnie Théâtre Déplié poursuit sa recherche d'un théâtre qui met en jeu, en question, cette impression particulière d'être à la fois spectateur et acteur du monde. À L'Hexagone (24, rue des Aiguinards) à Meylan, à 20h. 9 à 22 euros.

VENDREDI 29 MARS

"DOT"

Danse/Théâtre/Vidéo. Si cet inconnu est un peu déroutant, il va permettre à Laia de dépasser ses appréhensions. Ils créeront à eux deux un monde haut en couleur. À l'Espace Aragon (19, boulevard Jules-Ferry) à Villard-Bonnot, à 9h15 et 10h45. 7,50 à 12,50 euros. Tel. 04 76 71 22 51.

"La mélancolie des barbares"

Dans une étrange cité, un homme d'âge mûr a été nommé « komissari » pour remettre de l'ordre au sein de divers trafics. À la Vence Scène (1, avenue du Général de Gaulle) à Saint-Egrève, à 20h. 9/12 euros. Tél. 04 76 56 53 63.

DU MERCREDI 3

AU VENDREDI 12 AVRIL

"Le misanthrope"

Alain Françon revisite ce grand classique dans lequel Molière critique les mœurs et l'hypocrisie de la Cour. À la MC2 (4, rue Paul-Claudiel) à Grenoble à 19h30 (20h30 mardi et vendredi). 37/39 euros. Tél. 04 76 00 79 00.

JEUDI 4 AVRIL

"Les fils de la terre"

Un théâtre documentaire qui, au-delà de la douloureuse situation du monde agricole, interroge la filiation et la transmission. À l'Espace Paul-Jargot (191, rue François-Mitterrand) à Crolles, à 20h30. 7 à 16 euros. Tél. 04 76 04 09 95.